

Seminário

Transportes e Mobilidade Vias percorridas, caminhos possíveis

Caso nos honre com a sua presença, por favor
responda para jornadasmopt@campus.ul.pt
até dia 13 de Dezembro, indicando :

Nome, Profissão, Instituição, Telefone de
contacto e e-mail



Seminário Transportes e Mobilidade Vias percorridas, caminhos possíveis

16 de Dezembro de 2014
Edifício da Faculdade de Letras,
Anfiteatro III

<http://www.mopt.org.pt/>



O Seminário do MOPT “Transportes e Mobilidade: vias percorridas, caminhos possíveis” surge na continuidade de trabalhos realizados na Universidade de Lisboa.

Num contexto marcado por grandes incertezas em matéria de investimentos públicos, importa efectuar um balanço de quatro décadas de decisões públicas que marcaram os nossos territórios e lançar um olhar prospectivo diante das possibilidades abertas e marcadas pelas exigências e orientações traçadas pelos programas nacionais e europeus.

Procurar-se-á reflectir sobre a evolução recente e o futuro dos sistemas de transportes em Portugal, com o olhar virado para as suas implicações territoriais e para as perspectivas em matéria de políticas públicas e estratégias regionais e nacionais. O planeamento dos transportes e a sua relação com os territórios requerem uma reflexão crítica, política e social.

Para responder a esses desafios, o Seminário do MOPT “Transportes e Mobilidade: vias percorridas, caminhos possíveis” organiza-se em torno de dois painéis: 1. Grandes infra-estruturas 2. Transportes e espaços do quotidiano.

Programa

9.15h – Recepção aos Participantes

9.30h – Sessão de abertura

Mário Vale (Director CEG/IGOT/ULisboa)

Miguel Padeiro (CEG/IGOT/ULisboa)

9.45h – Painel 1 – Grandes infra-estruturas

Moderador: Miguel Padeiro

Diogo Abreu (CEG/IGOT/ULisboa) – *30 anos de infra-estruturas de transporte em Portugal. Um balanço*

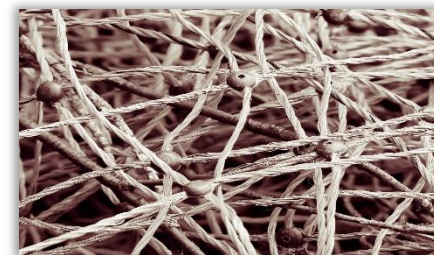
Paulo Morgado (CEG/IGOT/ULisboa) - *O Efeito estruturante das redes de transportes no território. Um Modelo de Análise*

11.00h – 11.15h Coffee break

João Figueira de Sousa (FCSH, U. Nova) - *Organização e desenvolvimento do sistema portuário português: das abordagens individuais e voluntaristas à abordagem sistémica e integradora*

Nuno Marques da Costa(CEG/IGOT/ULisboa) – *A decisão e não decisão: o caso do aeroporto de Lisboa*

13.00h – Encerramento do Painel 1



14.30h – Painel 2 – Transportes e espaços do quotidiano

Moderador: Nuno Marques da Costa

Gwendoline de Oliveira Neves (Univ. Pablo Olavide, Sevilha) - *Movilidad espacial y reconfiguración territorial: la morfogenesis de la area metropolitana de Sevilla*

Fernando Nunes da Silva (IST) - *Caminhos possíveis para a gestão da mobilidade na AML*

16.15-16.30h Coffee break

Miguel Padeiro (CEG/IGOT/ULisboa) - *Reflexões em torno das opções dos transportes do quotidiano em Portugal*

17.30h – Sessão de encerramento

Lucinda Fonseca (Directora do IGOT/ULisboa)

Miguel Padeiro (CEG/IGOT/ULisboa)